

売土地

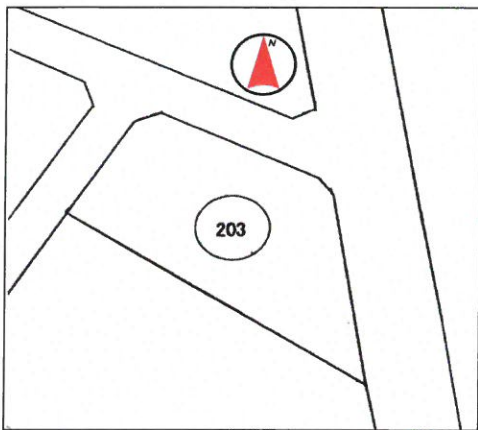
扶桑町

136.12坪 価格

柏森平塚

885 万円

坪単価 約6.5万



★三方道路・陽当たり良好!
★駅徒歩圏内 2駅利用可
★分筆可!

扶桑東小学校・扶桑中学校区



所在地	丹羽郡扶桑町大字柏森字平塚203番		
交通	名鉄犬山線	「扶桑」駅	徒歩 10分
	名鉄犬山線	「柏森」駅	徒歩 20分

土地面積	450㎡ (136.12坪)		
ほかに私道面積	-		
土地権利	所有権	地目	畑
都市計画	市街化調整区域		
用途地域	無指定		
建ぺい率	60%	容積率	200%
他の法令上の制限	都市計画法・農地法		
引渡条件	確定測量後	現状渡し	
現況	更地	引渡日	相談
接道状況 (角地・間口)	西側幅員約4.6mの公道に間口約14m接面 東側幅員約8.0mの公道に間口約21m接面 北側幅員約4.6mの公道に間口約18m接面		
設備	電気・上水道・浄化槽・都市ガス		
備考	※分筆可 (分筆費が必要) ※農地法・都市計画法等に基づく転用許可申請が必要です。 ※下水道本管は、北側と西側道路に入っていますが区域外のため下水道を引込場合は受益者負担及び工事費が必要です。 (受益者負担金: 400円/㎡) ※要資格者		

※図面と現状が相違する場合は現状優先とします。



愛知県知事免許(5)第18672号

大藪建設株式会社

〒480-0104 愛知県丹羽郡扶桑町大字齊藤字東屋敷6番地

[TEL] 0587-93-2631

[FAX] 0587-93-5273

[URL] <http://www.oyabukensetsu.com>

[E-mail] info@oyabukensetsu.com

■取引態様 専任媒介

■情報公開日 令和2年12月

■担当者 大藪

